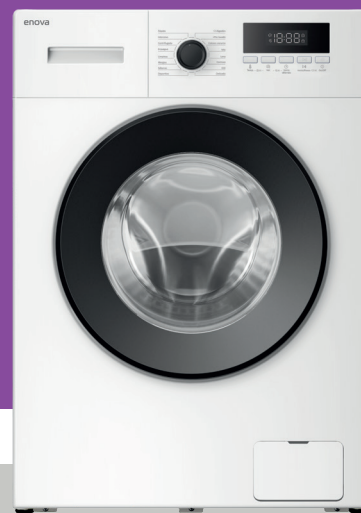


enova

Guía de inicio rápido

Lavarropas carga frontal

LE06F11



⚠ ¡Advertencia!

Este producto está diseñado para uso en interiores únicamente. Asegúrese de seleccionar un ambiente con una **superficie rígida, seca, nivelada y con buena ventilación**. Evite que el producto reciba luz solar directa, o esté cerca de fuentes de calor como carbón o gas. También asegúrese que la ubicación donde se instalará cuente con **canillas libres** para conectar

las mangueras y una **boca de desagote o pileta** para poder desagotar correctamente el producto. No modifique ni altere el cable de alimentación ni la ficha de conexión de este producto. No utilice acoples o adaptadores no autorizados. No desarme el producto. No existen partes que puedan ser reparadas por el cliente. Para cualquier servicio de mantenimiento o reparación póngase en contacto

con nuestro servicio de postventa. Consulte el manual a través del **código QR** al final de la guía para ver las mejores prácticas para el mantenimiento de este producto, su limpieza, solución de errores comunes y descripciones más detalladas.

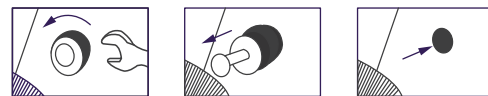
1 Desembalaje y accesorios

Retirar todos los elementos que conforman el embalaje, como cajas, telgopores y cintas. Retirar del interior del tambor los accesorios que acompañan a este producto: **(1) manguera de entrada, (4) tapas y (1) guía de inicio rápido**.

Nota: la manguera de drenaje ya viene montada en el lavasecarropas.

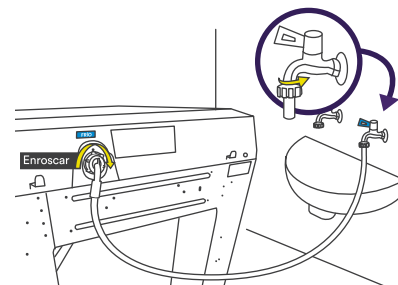
2 Desmontaje de tornillos de seguridad

Utilice un destornillador para **retirar** de la parte trasera del lavarropas, los **cuatro (4) tornillos de seguridad** que sujetan y traban al tambor. Asegúrese de quitar todas las piezas de los cuatro (4) orificios. A continuación, coloque en cada orificio una tapa.



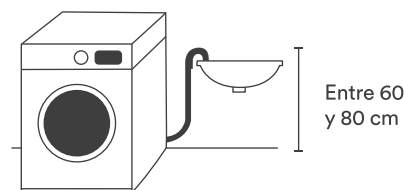
3 Instalación de manguera de entrada

Tomar la manguera de entrada y **enroscar** en la boca correspondiente de la **parte trasera del lavarropas**. Conectar el extremo libre de la manguera de entrada en una **canilla de agua fría**. Asegurarse de **abrir la canilla**.



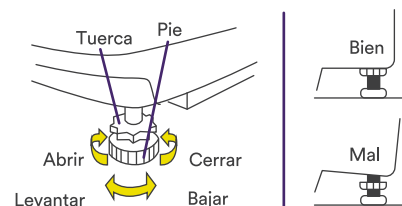
4 Instalación de manguera de desagote

Tomar el extremo libre de la manguera e insertarlo en el **agujero de desagote** de la pared o colocarlo en alguna **bacha o pileta**. Debés asegurarte de que la altura del extremo libre de la manguera de desagote esté entre **60 y 80 cm** de distancia con respecto al suelo.



5 Ubicación y nivelación del lavarropas

Colocar el lavarropas en la ubicación final y comprobar que las **patas** estén **bien ajustadas**. Utilizar un nivel burbuja para comprobar la alineación del lavarropas y ajustar hasta asegurar que quede recto.

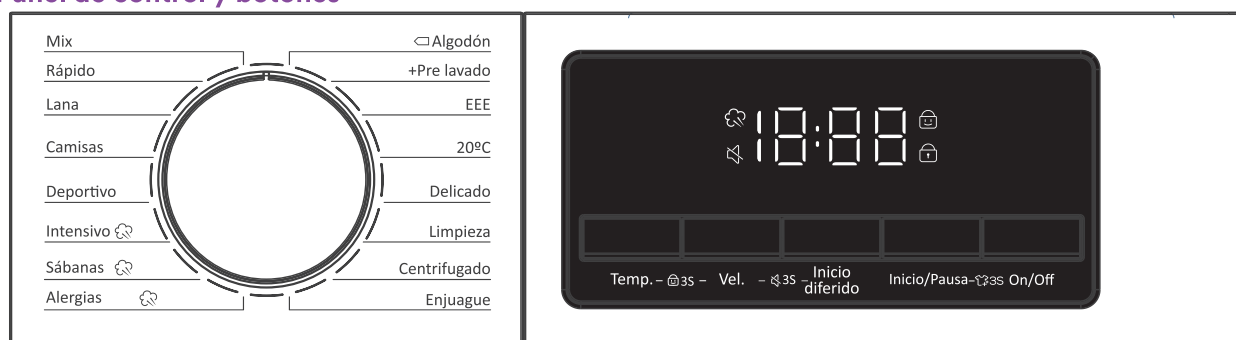


6 Primer lavado y limpieza

Nota: recomendamos que el **primer uso y lavado** con el lavarropas se realice **sin ropa** en su interior. Esto es para limpiar cualquier resto de polvo o suciedad que pudiera encontrarse en el tambor y mangueras.

Conectar el cable de alimentación del lavarropas a un tomacorrientes. Luego gire el dial y seleccione el **programa Rápido**. **Apriete el botón inicio/pausa** para comenzar con el ciclo de lavado. (El proceso solo durará 15 minutos).

Panel de control y botones



On/Off Presione para encender o apagar el lavarropas.	Inicio/Pausa Mantenga presionado este botón iniciar o pausar los programas.	Inicio Diferido Para programar el inicio del proceso de lavado en un determinado tiempo posterior.	Velocidad Selecciona las velocidades del lavarropas entre: 400, 600, 800 y 1000 rpm
Temperatura Selecciona la temperatura del agua de lavado entre Fría, 20, 30, 40, 60 y 95°C	Bloqueo para niños Mantenga apretado al mismo tiempo "temp" y "vel." durante 3 seg. para bloquear.	Silenciar sonido Mantenga apretado al mismo tiempo "vel." y "inicio diferido" durante 3 seg. para silenciar los sonidos del panel.	Recargar ropa Mantenga apretado al mismo tiempo "vel." y "inicio diferido" durante 3 seg. para recargar ropa al ciclo en curso.

⚠ ¡Advertencia!

Si hay un **corte en el suministro de energía** mientras el lavarropas está operando, el programa seleccionado se guarda en una memoria especial. El lavarropas **continuará** con el programa **cuando se restablezca el suministro de energía**.

Programas predeterminados

Programa	Duración	Agua	Proceso
Mix	45 min	Fría, 20, 30 y 40°C	Lavado + Enjuague + Centrifugado Opc.: Inicio diferido, Recargar ropa
Rápido	15 min	Fría	Lavado + Enjuague + Centrifugado Opc.: Inicio diferido, Recargar ropa
Lana	44 min	Fría, 20, 30 y 40°C	Lavado + Enjuague + Centrifugado Opc.: Inicio diferido, Recargar ropa
Camisas	45 min	Fría, 20, 30 y 40°C	Lavado + Enjuague + Centrifugado Opc.: Inicio diferido, Recargar ropa
Deportivo	35 min	Fría, 20, 30 y 40°C	Lavado + Enjuague + Centrifugado Opc.: Inicio diferido, Recargar ropa
Intensivo	2 h 8 min	Fría, 20, 30, 40 y 60°C	Lavado + Enjuague + Centrifugado Opc.: Inicio diferido, Recargar ropa
Sábanas	1 h 5 min	Fría, 20, 30, 40 y 60°C	Lavado + Enjuague + Centrifugado Opc.: Inicio diferido, Recargar ropa
Alergias	1 h 32 min	Fría, 20, 30, 40 y 60°C	Lavado + Enjuague + Centrifugado Opc.: Inicio diferido, Recargar ropa
Enjuague	17 min	Fría	Enjuague + Centrifugado Opc.: Inicio diferido, Recargar ropa
Centrifugado	11 min	-	Centrifugado Opc.: Inicio diferido, Recargar ropa
Limpieza	1 h 23 min	60 y 95 °C	Lavado + Enjuague + Centrifugado Opc.: Inicio diferido, Recargar ropa
Delicado	43 min	Fría, 20, 30 y 40°C	Lavado + Enjuague + Centrifugado Opc.: Inicio diferido, Recargar ropa
20°C	50 min	20°C	Lavado + Enjuague + Centrifugado Opc.: Inicio diferido, Recargar ropa
EEE	4 h 45 min	40°C	Lavado + Enjuague + Centrifugado Opc.: Inicio diferido, Recargar ropa
+Pre lavado	1 h 48 min	Fría, 20, 30, 40, 60 y 95°C	Lavado + Enjuague + Centrifugado Opc.: Inicio diferido, Recargar ropa
Algodón	1 h 16 min	Fría, 20, 30, 40, 60 y 95°C	Lavado + Enjuague + Centrifugado Opc.: Inicio diferido, Recargar ropa

Disfrutá de tu nuevo lavarropas

Para obtener más información sobre las funcionalidades de este producto, especificaciones técnicas, términos y condiciones de garantía, manual del usuario, drivers y utilidades o solicitar asistencia de un representante de nuestro equipo, acceda a www.novatech.com.ar/soporte o escaneando el **código QR**.

Nota:

1. La información en este documento está sujeta a cambios sin previo aviso.
2. Imágenes meramente ilustrativas.

